



**ALAVANCANDO
INVESTIMENTOS EM
INFRAESTRUTURA PARA O
SEU MUNICÍPIO**



Recentemente, o BNDES, por meio do Pregão Eletrônico nº 07/2020, para a Estruturação de projeto de Parceria Público-Privada (PPP) relativo à modernização, efficientização, expansão, operação e manutenção da infraestrutura de rede(s) municipal(is) de **ILUMINAÇÃO PÚBLICA** que tenha(m) até 400.000 pontos de luz.

iluminação do futuro

mais possibilidades

Para contribuir nesse processo de transformação dos municípios brasileiros, o **BNDES** está aberto para adesão de projetos. São quatro vertentes de trabalho no processo de estruturação de ações para iluminação pública:

financeira

riscos

tempo

performance do
município



A expansão da rede com a finalidade de suprir eventual demanda reprimida ou crescimento vegetativo da cidade até o final do contrato da PPP

objetivos centrais



O desenvolvimento de sistema de gestão e operação integradas do parque de iluminação



A redução de custos de operação por meio da utilização de tecnologia de iluminação mais eficiente e aperfeiçoamento dos serviços de gestão, operação e manutenção





e o que muda?

01
mais
segurança
pública

02
economia aos
cofres públicos

04
compromisso com
a sustentabilidade

03
patrimônio
iluminado

05
responsabilidade
social

alguns detalhes da iniciativa

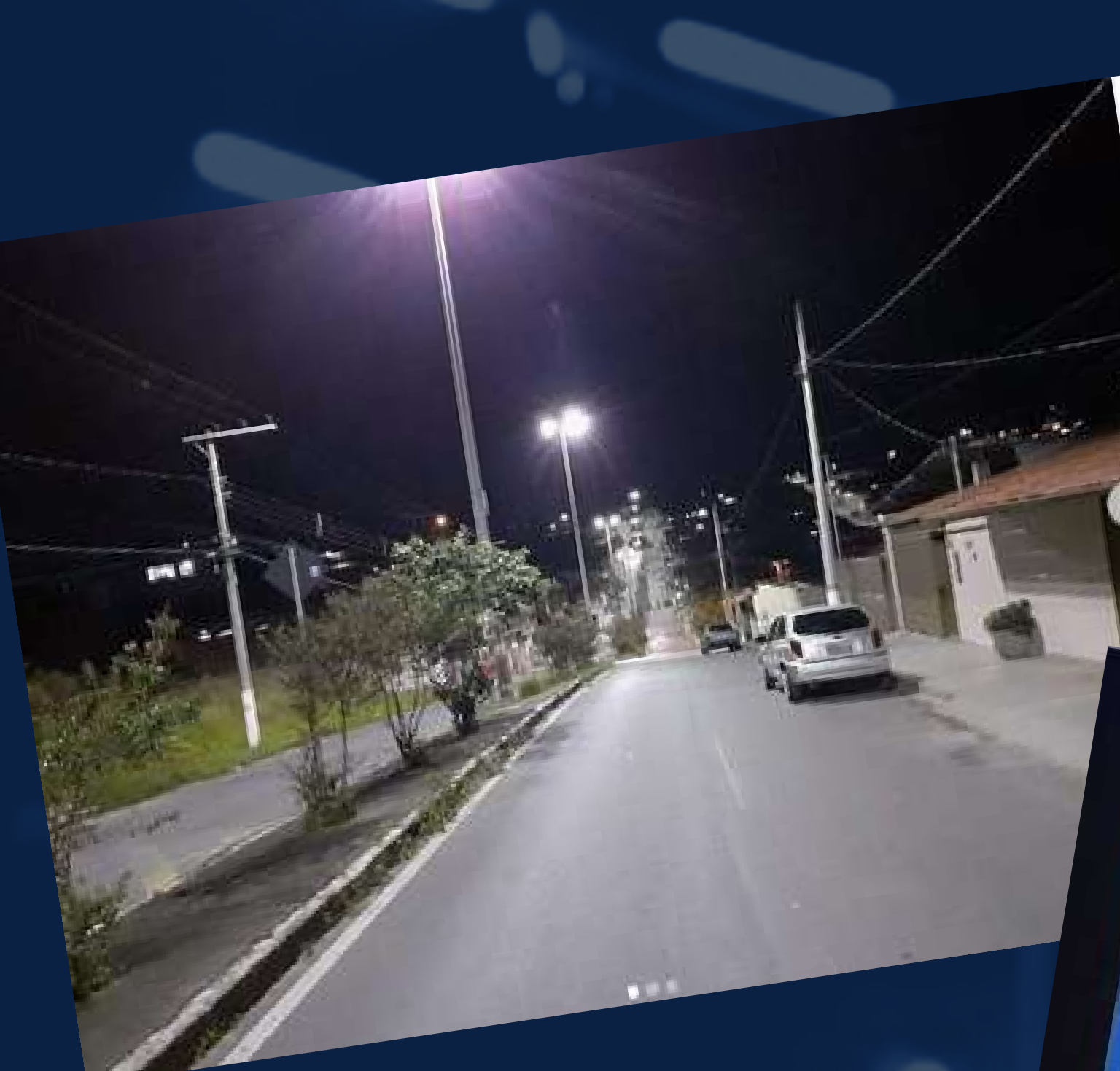
CUSTO POR PONTO

R\$ 28.83

VALOR MÁXIMO DA CONTRATAÇÃO

Pesquisa de mercado - processos similares - valor estimado e máximo, por unidade de ponto de luz, de
R\$ 38,99





cases de sucesso



como fazer?

01
entendimento
do pregão do
BNDES

02
habilitação do
município ao
projeto

03
início dos
trabalhos e
transformação

A nighttime photograph of a street with several streetlights. The scene is dimly lit, with the primary light source being the streetlights, which create a soft glow and long shadows. The street appears to be a roundabout or a wide intersection. The overall color palette is dark blue and black, with white highlights from the lights.

**ALAVANCANDO
INVESTIMENTOS EM
INFRAESTRUTURA PARA O
SEU MUNICÍPIO**